



**COSMOTE**

Σύντομος Οδηγός Χρήστη

**COSMOTE Internet On The Go**

USB Stick HSPA/3G/2G

**7,2 Mbps**



## Πώς να κάνετε την εγκατάσταση

Μπορείτε να χρησιμοποιήσετε το USB Stick σας με επιτραπέζιο ή φορητό υπολογιστή που διαθέτει ένα από τα ακόλουθα λειτουργικά συστήματα:

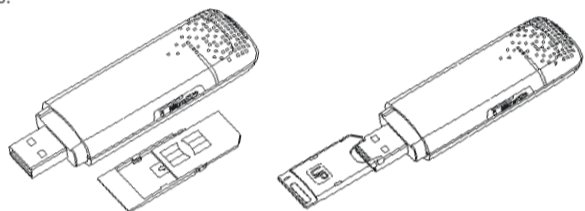
- Windows® XP (SP2 ή μεταγενέστερη έκδοση), Windows® Vista, Windows® 7, Apple Mac OS® X 10.4 ή μεταγενέστερη έκδοση
- Υλικό (hardware) που πληροί τις συνιστώμενες απαιτήσεις για την εγκατεστημένη έκδοση λειτουργικού συστήματος

Η εφαρμογή COSMOTE Internet On The Go Connect είναι κατάλληλη για 32-bit εκδόσεις των λειτουργικών συστημάτων Windows® XP και 32/64-bit εκδόσεις Windows® Vista/7.

Σημείωση: Για υπολογιστή Apple®, αν χρειαστεί να ρυθμίσετε το προφίλ σύνδεσής σας στο δίκτυο της COSMOTE πριν επιχειρήσετε να συνδεθείτε, οι απαιτούμενες ρυθμίσεις είναι:

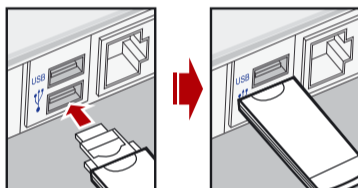
- APN (Access Point Name): internet
- Telephone Number (Αριθμός Κλήσης): \*99#

Αρχικά, εκκινήστε το λειτουργικό σύστημα του υπολογιστή σας και φροντίστε να μην είναι ενεργές άλλες εφαρμογές. Τραβήξτε την ειδική υποδοχή για την κάρτα SIM / USIM από το εσωτερικό του USB Stick. Τοποθετήστε την ενεργοποιημένη κάρτα SIM / USIM έτσι ώστε το μεταλλικό της τμήμα να «κοιτάζει» προς τα κάτω, και επαναφέρετε την υποδοχή στο εσωτερικό:

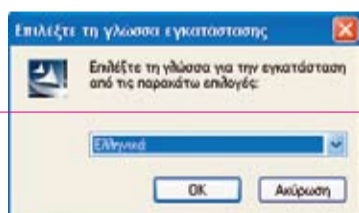


Εισαγάγετε το USB Stick στη θύρα USB του υπολογιστή.

Μόλις συνδέσετε τη συσκευή σας, θα ξεκινήσει αυτόματα η εφαρμογή εγκατάστασης του COSMOTE Internet On The Go Connect (εάν έχετε ενεργοποιημένο το auto play). Αν αυτό δεν συμβεί, αναζητήστε τη συσκευή ως εξωτερικό drive στο σύστημά σας και τρέξτε την εφαρμογή εγκατάστασης.



Επιλέξτε τη γλώσσα (αγγλική ή ελληνική) στην οποία θα γίνει η εγκατάσταση, από το παράθυρο **Επιλέξτε τη γλώσσα εγκατάστασης** που θα εμφανιστεί, και πατήστε OK:



Διαβάστε την άδεια χρήσης τελικού χρήστη που θα εμφανιστεί στην επόμενη οθόνη, κι αφού αποδεχθείτε τους όρους, πατήστε **Επόμενο** για να συνεχίσετε την εγκατάσταση.

Στη συνέχεια, μπορείτε να ορίσετε ένα νέο φάκελο στο σκληρό δίσκο στον οποίο θα εγκατασταθεί η εφαρμογή COSMOTE Internet On The Go Connect, ή να αποδεχθείτε την προεπιλεγμένη τοποθεσία.

Μόλις εγκατασταθεί η εφαρμογή, θα εμφανιστεί σχετικό παράθυρο διαλόγου όπου μπορείτε να επιλέξετε **Τέλος** για να ολοκληρωθεί η εγκατάσταση.

Αφού ολοκληρωθεί η εγκατάσταση, ένα εικονίδιο συντόμευσης για την εφαρμογή εμφανίζεται στην επιφάνεια εργασίας.



## Κάρτα Εγγύησης

**ZTE中兴**

Η εγγύηση ισχύει μόνο όταν η κάρτα εγγύησης έχει συμπληρωθεί πλήρως, σφραγιστεί και υπογραφεί από τον εξουσιοδοτημένο διανομέα.

Όνοματεπώνυμο αγοραστή \_\_\_\_\_

Διεύθυνση / Τηλέφωνο \_\_\_\_\_

Μοντέλο και τύπος συσκευής \_\_\_\_\_

Σειριακός Αριθμός (IMEI/ESN/SN), (ESN/SN/IMEI) \_\_\_\_\_

Αριθμός τιμολογίου \_\_\_\_\_

Ημερομηνία αγοράς \_\_\_\_\_

### Υπογραφή και σφραγίδα εξουσιοδοτημένου διανομέα



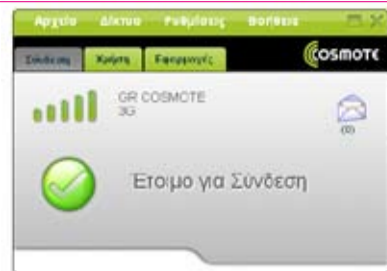
## Πώς να κάνετε τη σύνδεση

Εκκινήστε την εφαρμογή COSMOTE Internet On The Go Connect κάνοντας διπλό κλικ στο σχετικό εικονίδιο που βρίσκεται στην επιφάνεια εργασίας ή επιλέγοντας από το μενού εκκίνησης προγραμμάτων:

Programs > COSMOTE > COSMOTE Internet On The Go Connect

Την πρώτη φορά, το COSMOTE Internet On The Go Connect ανιχνεύει διαθέσιμες συσκευές επικοινωνίας που έχουν συνδεθεί στο σύστημα και λειτουργούν κανονικά. Αν υπάρχουν περισσότερες από μία, θα σας ρωτήσει ποια επιλέγετε ως προεπιλεγμένη.

Κατόπιν εμφανίζεται η κύρια οθόνη με επιλεγμένη την καρτέλα **Σύνδεση**:



Αν υπάρχει δυνατότητα σύνδεσης, θα εμφανιστεί το μήνυμα **«Ετοιμο για Σύνδεση»**.

Το πλήκτρο με το σύμβολο ✓ χρησιμεύει για τη σύνδεση στο δίκτυο της COSMOTE.

Όταν η σύνδεση είναι ενεργή, το ίδιο πλήκτρο περιέχει το σύμβολο X με το οποίο, πατώντας το, κάνετε αποσύνδεση.

Όταν η σύνδεση είναι ενεργή, είτε σε θέση να χρησιμοποιήσετε τον πηλογό στο Internet και το πρόγραμμα ηλεκτρονικής αλληλογραφίας (e-mail) που έχετε στον υπολογιστή σας.

Σε κάθε περίπτωση που χρειάζεστε βοήθεια, μπορείτε να πατήσετε **F1** και να εμφανιστεί **Βοήθεια** από την εφαρμογή για το παράθυρο διαλόγου στο οποίο βρίσκεστε ή την τρέχουσα λειτουργία που χρησιμοποιείτε.

Η φωτεινή ένδειξη LED του USB Stick, σας βοηθάει να καταλάβετε το status στο οποίο βρίσκεται:

- Κόκκινο: Μη επιβεβαιωμένη σύνδεση εξαιτίας απουσίας κάρτας SIM (είτε μη εισαγωγής ή λανθασμένης εισαγωγής κωδικού PIN), είτε σε περίπτωση μη κάλυψης δικτύου
- Πράσινο: Σύνδεση στο δίκτυο (GSM/GPRS/EDGE/UMTS/HSPA)
- Πράσινο που αναβοσβήνει: Μεταφορά δεδομένων κατά τη σύνδεση στο δίκτυο (GSM/GPRS/EDGE/UMTS/HSPA)



## Πώς να αντιμετωπίσετε τυχόν προβλήματα

- Εάν δεν συμβαίνει τίποτα όταν συνδέετε τη συσκευή στον υπολογιστή σας, δοκιμάστε μια άλλη θύρα αν είναι διαθέσιμη, ή αναζητήστε τη συσκευή ως εξωτερικό drive στο σύστημά σας και τρέξτε την εφαρμογή εγκατάστασης.
- Εάν δεν βλέπετε τη συσκευή στη λίστα των διαθέσιμων συσκευών, επανεκκινήστε τον υπολογιστή και συνδέστε ξανά τη συσκευή. Αφήστε την εφαρμογή εγκατάστασης να επανεκκινηθεί.
- Εάν δεν μπορείτε να πραγματοποιήσετε σύνδεση στο δίκτυο, βεβαιωθείτε ότι η κάρτα SIM/USIM έχει ενεργοποιημένη υπηρεσία πρόσβασης στο Internet από την COSMOTE. Εάν δεν είστε σίγουροι, επικοινωνήστε με την **Εξυπηρέτηση Πελατών της COSMOTE**.
- Για οποιοδήποτε άλλο πρόβλημα, δείτε αν υπάρχει **Βοήθεια** της ίδιας της εφαρμογής COSMOTE Internet On The Go Connect, πατώντας **F1**.

### Εξυπηρέτηση Πελατών COSMOTE

Για οποιαδήποτε πληροφορία ή υποστήριξη, μπορείτε να επισκεφθείτε την ιστοσελίδα [www.cosmote.gr](http://www.cosmote.gr) και να συμπληρώσετε την ειδική φόρμα επικοινωνίας ή να καλέσετε απευθείας την **Εξυπηρέτηση Πελατών της COSMOTE** σύμφωνα με τις παρακάτω οδηγίες:

- **Οικιακοί Πελάτες:** από κινητό COSMOTE στο 1212 ή στα 6971001212 και 13838 από σταθερό
- **Εταιρικοί Πελάτες:** από κινητό COSMOTE στο 1200 (δωρεάν από το εταιρικό σας κινητό) ή στο 6971001200 από σταθερό
- **Πελάτες Καρτοκινητής:** από κινητό COSMOTE στο 1313 ή στο 6971001313 από σταθερό ή άλλο κινητό



1. Αυτό το προϊόν έχει εγγύηση για 24 (εικοσιτέσσερις) μήνες από την ημερομηνία αγοράς του.
2. Το προϊόν θα επισκευασθεί ή αντικατασταθεί δωρεάν από τα Εξουσιοδοτημένα Κέντρα Συντήρησης, εάν κατά την κρίση τους αποδειχθεί προβληματικό κατά τη διάρκεια της εγγύησης του.
3. Η παρούσα εγγύηση καλύπτει προϊόντα τα οποία έχουν αγοραστεί στην Ελλάδα από τον προμηθευτή και από εξουσιοδοτημένα καταστήματα πώλησης.
4. Η παρούσα εγγύηση καλύπτει μόνο προϊόντα τα οποία έχουν χρησιμοποιηθεί σύμφωνα με τις οδηγίες του κατασκευαστή με κανονική χρήση και με την εύλογη προσοχή.
5. Η παρούσα εγγύηση δεν καλύπτει:
  - (α) Ατέλειες ή βλάβες προερχόμενες από εσφαλμένη χρήση του προϊόντος.
  - (β) Ατέλειες ή βλάβες προερχόμενες από μη ενδεδειγμένη χρήση, ακατάλληλη αποθήκευση, έκθεση σε υγρασία, έκθεση σε υγρό ή διαβρωτικό περιβάλλον, μη εξουσιοδοτημένες τροποποιήσεις ή μη εξουσιοδοτημένη επισκευή, αμέλεια, κακομεταχείριση, κατάχρηση, στύχημα, μετατροπή, μη ενδεδειγμένη εγκατάσταση, εσφαλμένη ηλεκτρική τάση, επαφή με ποτά ή φαγητά, θερμοκρασίες.
  - (γ) Κανονική φυσιολογική φθορά.
  - (δ) Εάν το προϊόν έχει ανοιχθεί, μετατραπεί ή επισκευασθεί από οποιονδήποτε άλλο εκτός από το Εξουσιοδοτημένο Κέντρο Συντήρησης ή έχει επισκευασθεί με μη εξουσιοδοτημένα ανταλλακτικά.
  - (ε) Εάν, κατά την αποκλειστική κρίση της ZTE, ο σειριακός αριθμός ή ο κωδικός εξαρτήματος της συσκευής έχει απαλειφθεί, σβηστεί, παραμορφωθεί, μετατραπεί ή είναι δυσανάγνωστος.

#### ΠΕΡΙΟΡΙΣΜΕΝΗ ΕΓΓΥΗΣΗ

ΣΤΟ ΒΑΘΜΟ ΠΟΥ ΕΠΙΤΡΕΠΕΙ Η ΙΣΧΥΟΥΣΑ ΝΟΜΟΘΕΣΙΑ, ΑΥΤΗ Η ΠΕΡΙΟΡΙΣΜΕΝΗ ΕΓΓΥΗΣΗ ΕΙΝΑΙ Η ΜΟΝΑΔΙΚΗ ΚΑΙ ΑΠΟΚΛΕΙΣΤΙΚΗ ΣΑΣ ΕΞΑΣΦΑΛΙΣΗ ΕΝΑΝΤΙ ΤΗΣ ΖΤΕ ΚΑΙ ΤΗΣ ΜΟΝΑΔΙΚΗΣ ΚΑΙ ΑΠΟΚΛΕΙΣΤΙΚΗΣ ΕΥΘΥΝΗΣ ΤΗΣ ΖΤΕ ΣΧΕΤΙΚΑ ΜΕ ΤΑ ΕΛΑΤΤΩΜΑΤΑ ΤΟΥ ΠΡΟΪΟΝΤΟΣ. ΕΝ ΤΟΥΤΟΙΣ, ΑΥΤΗ Η ΠΕΡΙΟΡΙΣΜΕΝΗ ΕΓΓΥΗΣΗ ΔΕΝ ΕΞΑΙΡΕΙ ΟΥΤΕ ΠΕΡΙΟΡΙΖΕΙ ΤΑ ΝΟΜΙΜΑ ΔΙΚΑΙΩΜΑΤΑ ΣΑΣ ΥΠΟ ΤΗΝ ΙΣΧΥΟΥΣΑ ΤΟΠΙΚΗ ΝΟΜΟΘΕΣΙΑ.

ΣΤΟ ΒΑΘΜΟ ΠΟΥ ΕΠΙΤΡΕΠΕΙ Η ΙΣΧΥΟΥΣΑ ΝΟΜΟΘΕΣΙΑ Η ΖΤΕ ΔΕΝ ΑΝΑΛΑΜΒΑΝΕΙ ΚΑΜΙΑ ΕΥΘΥΝΗ ΓΙΑ ΑΠΩΛΕΙΑ Ή ΒΛΑΒΗ Ή ΑΛΛΟΙΩΣΗ ΤΩΝ ΔΕΔΟΜΕΝΩΝ, ΓΙΑ ΟΠΟΙΟΔΗΠΟΤΕ ΑΠΩΛΕΙΑ ΚΕΡΑΤΟΣ, ΑΠΩΛΕΙΑ ΧΡΗΣΗΣ ΤΩΝ ΠΡΟΪΟΝΤΩΝ Ή ΤΗΣ ΛΕΙΤΟΥΡΓΙΚΟΤΗΤΑΣ, ΑΠΩΛΕΙΑ ΔΟΥΛΕΙΑΣ, ΑΠΩΛΕΙΑ ΕΞΟΔΩΝ Ή ΑΠΩΛΕΙΑ ΑΝΑΜΕΝΟΜΕΝΟΥ ΚΕΡΑΤΟΣ, ΑΥΣΗΜΕΝΑ ΚΟΣΤΗ Ή ΕΞΟΔΑ Ή ΓΙΑ ΟΠΟΙΟΣΔΗΠΟΤΕ ΕΜΜΕΣΟΣ, Ή ΕΙΔΙΚΟΣ Ή ΕΠΑΚΟΛΟΥΘΗΣ ΑΠΩΛΕΙΑΣ Ή ΖΗΜΙΑΣ. ΣΤΟ ΒΑΘΜΟ ΠΟΥ ΕΠΙΤΡΕΠΕΙ Η ΙΣΧΥΟΥΣΑ ΝΟΜΟΘΕΣΙΑ, Η ΕΥΘΥΝΗ ΤΗΣ ΖΤΕ ΘΑ ΠΕΡΙΟΡΙΖΕΤΑΙ ΣΤΗΝ ΑΓΟΡΑΣΤΙΚΗ ΑΞΙΑ ΤΟΥ ΠΡΟΪΟΝΤΟΣ. ΟΙ ΠΑΡΑΠΑΝΩ ΠΕΡΙΟΡΙΣΜΟΙ ΔΕΝ ΘΑ ΕΦΑΡΜΟΖΟΝΤΑΙ ΣΕ ΠΕΡΙΠΤΩΣΕΙΣ ΘΑΝΑΤΟΥ Ή ΠΡΟΣΩΠΙΚΩΝ ΒΛΑΒΩΝ ΠΟΥ ΠΡΟΚΛΗΘΗΚΑΝ ΑΠΟ ΕΛΑΤΤΩΜΑ ΤΟΥ ΠΡΟΪΟΝΤΟΣ ΣΤΟ ΥΛΙΚΟ, ΣΤΟ ΣΧΕΔΙΑΣΜΟ ΚΑΙ ΣΤΗΝ ΠΟΙΟΤΗΤΑ ΕΡΓΑΣΙΑΣ.